

Exposition:

Miguel Chevalier

Paradis Artificiels

1^{er} mars – 1^{er} juin 2014

Conditions de reproduction des œuvres dans les organes de presse à l'occasion de cette exposition :

Les œuvres figurant dans ce dossier de presse sont protégées par le droit d'auteur. Les œuvres de l'Adagp (www.adagp.fr) peuvent être publiées aux conditions suivantes :

. Pour les publications de presse ayant conclu une convention avec l'Adagp : se référer aux stipulations de celle-ci.

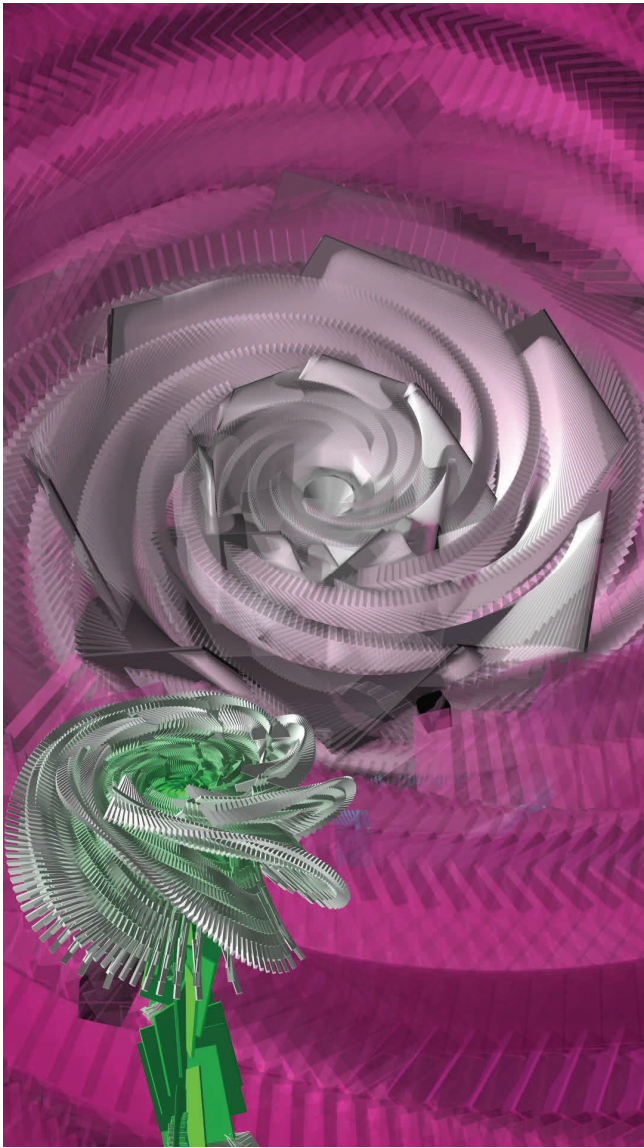
. Pour les autres publications de presse :

- exonération des deux premières reproductions illustrant un article consacré à un événement d'actualité et d'un format maximum d'1/4 de page

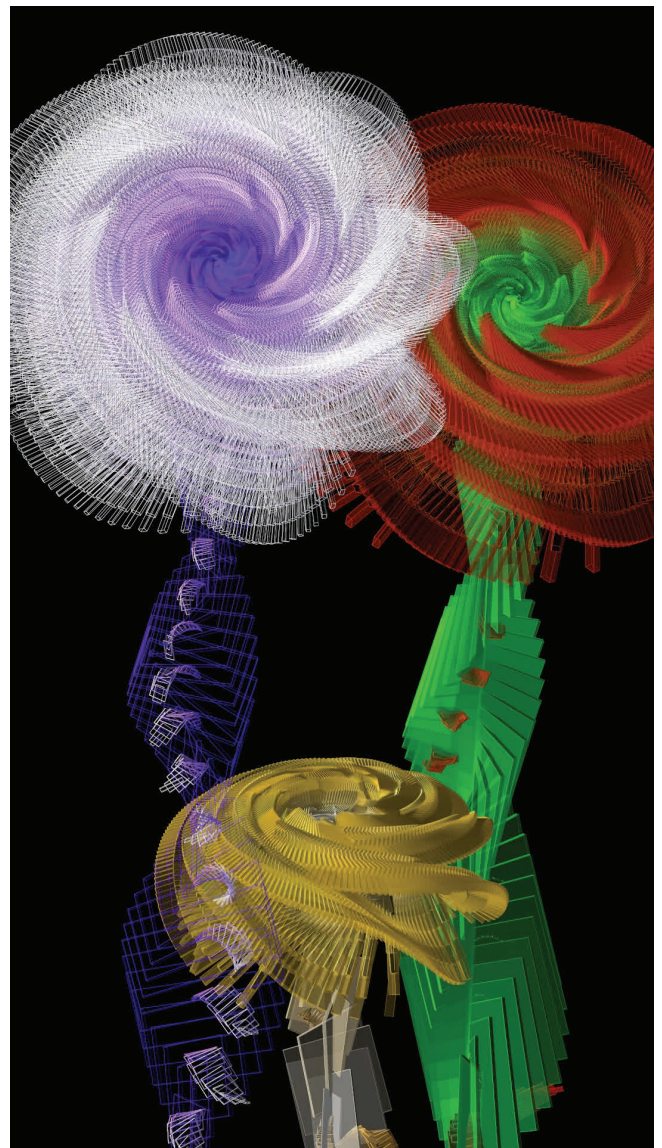
- au-delà de ce nombre ou de ce format les reproductions seront soumises à des droits de reproduction/représentation ;

- toute reproduction en couverture ou à la une devra faire l'objet d'une demande d'autorisation auprès du Service Presse de l'ADAGP ;

- le copyright à mentionner auprès de toute reproduction sera : nom de l'auteur, titre et date de l'œuvre suivie de © Adagp, Paris 2014, et ce, quelle que soit la provenance de l'image ou le lieu de conservation de l'œuvre.



01 Miguel Chevalier, 2009, Lilus Arythmeticus dit d'Euclide
Graine virtuelle de la série « Fractal Flowers »
©Adagp, Paris, 2014



02 Miguel Chevalier, 2009, Lilus Arythmeticus dit d'Euclide
Graine virtuelle de la série « Fractal Flowers »
©Adagp, Paris, 2014



03 Miguel Chevalier, Ultra-Nature 2005, Sur natures
Exposition « Digital Paradise », Metropolitan Museum of Art,
Daejeon (Corée du sud)
Installation de réalité virtuelle générative et interactive
Logiciel : Music2eye
©Adagp, Paris, 2014



04 Miguel Chevalier, Ultra-Nature 2005, Sur natures
Exposition « Digital Paradise », Metropolitan Museum of Art,
Daejeon (Corée du sud)
Installation de réalité virtuelle générative et interactive
Logiciel : Music2eye
©Adagp, Paris, 2014



05 Miguel Chevalier, *Fractal Flowers*, 2009
 Exposition « *Inside, art & science* », La Cordoaria, Lisbonne
 Installation de réalité virtuelle générative et interactive
 Logiciel : Cyrille Henry
 ©Adagp, Paris, 2014



06 Miguel Chevalier, *Herbarius 2059*,
 En collaboration avec Jean-Pierre Balpe, écrivain
 Installation de réalité virtuelle générative et interactive
 Logiciel : Cyrille Henry / Antoine Villeret
 ©Adagp, Paris, 2014



07 Miguel Chevalier, 2011, *Lilus Arythmeticus dit d'Euclide*
 Sculpture réalisée par impression 3D, résine
 35 x 35 x 35 cm
 ©Adagp, Paris, 2014

Collectivités territoriales fondatrices et financières :



Partenaires de l'exposition :

